

LA ECONOMÍA SOCIAL EN LA FORMACIÓN UNIVERSITARIA DE POSTGRADO

CURSO 2020-2021

CONTENIDO

| | |
|---|----|
| CONTENIDO | 0 |
| 1. INTRODUCCIÓN | 1 |
| 2. METODOLOGÍA | 2 |
| 3. MARCO TEÓRICO | 4 |
| 4. PRINCIPALES RESULTADOS..... | 7 |
| 5. CÁTEDRAS DE ECONOMÍA SOCIAL EN LAS UNIVERSIDADES | 10 |
| 6. CONCLUSIÓN..... | 11 |
| 7.1. ANEXO: FORMACIÓN DE POSTGRADO SOBRE ECONOMÍA SOCIAL EN LAS UNIVERSIDADES ESPAÑOLAS (2020/2021)..... | 13 |
| 7.2. ANEXO: DOCTORADOS SOBRE ECONOMÍA SOCIAL EN UNIVERSIDADES ESPAÑOLAS (2020/2021) | 25 |
| 7.3. ANEXO: CÁTEDRAS DE ECONOMÍA SOCIAL EN LAS UNIVERSIDADES ESPAÑOLAS (2020/2021) | 25 |

1. INTRODUCCIÓN

La Confederación Empresarial Española de la Economía Social (CEPES)¹ publica desde el año 2012 un informe de análisis de la formación de postgrado ofertada por las universidades españolas asociadas a la CRUE² (Conferencia de Rectores de universidades españolas).

Este año se ha tendido en cuenta también la recién creada **Escuela Internacional EDIS**³ promovida por el Grupo de Entidades Sociales **CECAP**⁴

El documento analiza la oferta formativa posterior al grado en todas las universidades españolas⁵, buscando aquella ligada al fomento y promoción de las fórmulas empresariales de la Economía Social cuyo foco de interés sean los cursos de postgrado relacionados con:

- el emprendimiento colectivo bajo este modelo empresarial,
- la gestión de empresas y entidades de Economía Social, y
- aquellas otras acciones formativas que de forma genérica se dirigen a fomentar el emprendimiento o la constitución de empresas, pero en las que se presta especial atención a los modelos de empresa que conforman el conjunto de la Economía Social.

El objetivo principal de este informe es **visibilizar la oferta formativa de postgrado que existe en cada curso académico dirigida a fomentar el conocimiento y la profesionalización sobre los modelos empresariales de la Economía Social**, dado que partimos de una realidad constatada en la praxis: la formación que las Universidades ofrecen a sus alumnos en los grados relacionados con estudios empresariales no aborda suficientemente los conocimientos especializados en Economía Social, con lo que los alumnos se ven obligados a cursar formación de postgrado que complemente esas carencias.

El objetivo secundario pretende trasladar tanto al mundo académico como al entorno representativo de la Economía Social en los diferentes territorios, la limitada oferta existente en esta materia, así como la necesidad de implicación de todos los agentes para incrementar esta oferta formativa universitaria, ya que es la propia sociedad la que está demandando la necesidad de formar a los futuros gestores de las empresas de Economía Social. Y dado que en la actualidad aún siguen siendo insuficientes los conocimientos que se trasladan a los alumnos

¹ <http://www.cep.es>

² <http://www.crue.org/SitePages/Inicio.aspx>

³ **EDIS**, promovida por el Grupo de Entidades Sociales CECAP, nace con el objetivo de fortalecer a las entidades sociales y empresas de economía social que conforman el tercer sector, actuando sobre los grupos de interés o actores que lo conforman

⁴ **CECAP**: Grupo de Entidades Sociales CECAP está integrado por un conjunto de herramientas organizacionales sin fin de lucro, cuyo objetivo es el apoyo y capacitación de personas en riesgo de vulnerabilidad en su acceso al marco de derechos fundamentales y la consecución de sus objetivos personales.

⁵ <http://www.crue.org/Universidades/SitePages/universidades.aspx>

universitarios en los diferentes grados que abordan el tema, es necesario complementar ese nivel formativo con una oferta especializada y amplia en el nivel de postgrado, que contribuya a crear, administrar y gestionar con alto rigor profesional las empresas y entidades de la Economía Social del siglo XXI.

2. METODOLOGÍA

La metodología de este informe se ha basado en la consulta de fuentes secundarias; se ha realizado una búsqueda telemática de los cursos de postgrado existentes en España, dentro de las 76 universidades asociadas a la CRUE públicas o privadas, de carácter territorial vinculadas a una Comunidad Autónoma o de ámbito estatal.

El foco de interés se ha establecido en aquellos cursos de postgrado relacionados con el emprendimiento en la Economía Social y la gestión de empresas y entidades de Economía Social, además de otras acciones formativas que de forma genérica se dirigen a fomentar el emprendimiento o la constitución de empresas pero en cuyo programa de desarrollo se presta especial atención a los modelos de empresa que conforman el sector de la Economía Social. En este último supuesto, existen algunos cursos que, aparentemente, no van dirigidos de forma directa a la Economía Social, pero que cuando se ha profundizado en su programación sí prestan especial atención a estos contenidos, motivo por el que han sido recogidos en esta recopilación.

A pesar de haber realizado una búsqueda exhaustiva por las 76 universidades comentadas, es posible que alguna acción formativa no haya quedado correctamente reflejada en este documento, dada la complejidad, diversidad y heterogeneidad del sistema de información y difusión de su oferta que cada universidad española utiliza para dar a conocer sus estudios de postgrado. En caso de que se detecte alguna otra oferta de postgrado relacionada con la Economía Social, se irá incorporando en las siguientes versiones de este mismo informe, dado que también es posible que algunas universidades publiquen nueva oferta formativa a lo largo del curso académico.

Asimismo, y para clarificar la terminología utilizada en los diferentes cursos de postgrado existentes en España, debemos matizar que las universidades españolas coinciden en clasificar los estudios posteriores a los grados en las siguientes categorías:

- Másteres Oficiales Universitarios: Estudios oficiales de especialización académica, profesional o de iniciación a la investigación, como herramienta fundamental para actualizar conocimientos o desarrollarse laboralmente. Están orientados a crear los profesionales que requieren los sectores económicos y sociales más innovadores.

- Títulos propios: Ciclos de formación no reglado o estudios encaminados a completar la formación universitaria mediante la actualización y especialización en cuestiones científicas, profesionales, artísticas y culturales demandadas por el entorno social. Se distinguen tres tipos de títulos propios:
 - máster propio,
 - experto,
 - especialista,
 - diploma de postgrado,
 - curso de formación continua, en función de los requisitos de acceso y la duración del programa formativo. La superación de estos estudios conduce a la obtención del correspondiente título, diploma o certificado otorgado por la universidad correspondiente.⁶
- Doctorado: Es el grado académico universitario de nivel más alto. En el Espacio Europeo Superior y en la mayoría de los países occidentales requiere la superación previa del título de máster. Tradicionalmente, la concesión de un doctorado implica el reconocimiento de la persona candidata como igual por parte de la facultad de la universidad en la cual ha estudiado.

En el documento de análisis se recogen diferentes categorías de cursos relacionados con la Economía Social de los que se han explicado anteriormente: Másteres oficiales/universitarios; Títulos propios de experto, máster propio, especialista, diploma de postgrado, cursos de formación o extensión y también se ha reseñado la oferta de Doctorado específica sobre economía social, que aparece vinculada normalmente a cursos y másteres de especialización recogidos en cada universidad.

Además, el informe refleja algunas de las Cátedras de Economía Social que han sido localizadas en universidades españolas, por el interés que generan estos órganos de investigación y de colaboración entre el mundo académico y el empresarial e institucional.

⁶ Dada la confusión terminológica que puede crear la palabra máster en las diversas acepciones utilizadas, en España se denomina máster oficial o máster universitario a los estudios de maestría o máster homologados según el Espacio Europeo de Educación Superior, máster propio a los no oficiales impartidos por una universidad, y simplemente máster a los no oficiales impartidos por otras instituciones educativas no universitarias

3. MARCO TEÓRICO

Este informe, se incluye en el catálogo de actuaciones que CEPES está desarrollando dentro del marco estratégico español de Economía Social 2017-2020, aprobado por el Gobierno de España y cuyo objetivo último es la puesta en marcha de instrumentos que impulsen a las entidades de la Economía Social, como por ejemplo a través del incremento de la visibilidad de las entidades de la economía social y de difusión de su actividad

La Estrategia Española de Economía Social 2017-2020⁷ aporta varios instrumentos para dar impulso a las entidades de la Economía Social. Entre ellos se subraya varias medidas relacionadas con la necesidad de incluir a la economía social en el sistema educativo. Concretamente, *fomentar la transferencia de conocimientos entre las empresas de economía social, la universidad y otras organizaciones especializadas en investigación, fomentar publicaciones, estudios especializados sobre las entidades de la Economía Social así como promover la inclusión de la economía social en los currículos de las diferentes etapas educativas.*

La **Estrategia Española de Economía Social 2017-2020** fue aprobada por el Gobierno de España en el mes de Diciembre de 2017, mediante Acuerdo del Consejo de Ministros en su reunión del día 29 de ese mes, si bien su publicación oficial en el BOE no se produjo hasta el pasado 20 de Marzo de 2018.

La Estrategia Española de la Economía Social 2017-2020 responde a la necesidad de tener en cuenta y promover las particularidades de las empresas de la Economía Social en el mercado único, así como de incluir y apoyar a las empresas de la Economía Social a través de programas, proyectos y fondos y en el desarrollo innovador y sostenible de un ecosistema financiero adecuado.

Asimismo, pretende reforzar e impulsar los valores de la Economía Social, así como su proyección en la sociedad española, destacando su vocación para la generación de empleo y su enorme contribución a la cohesión social.

Partiendo de estas premisas, el objetivo de la Estrategia Española debe ser la puesta en marcha de instrumentos que impulsen a las entidades de la Economía Social, con especial atención a las que apoyen el empleo en los sectores más desfavorecidos y con arraigo en su territorio, todo ello con base en la Ley 5/2011, de 29 de marzo, de Economía Social.

⁷ <https://www.boe.es/boe/dias/2018/03/20/pdfs/BOE-A-2018-3857.pdf>

La Estrategia se estructura en torno a once ejes de actuación estratégicos y sesenta y tres medidas que abordan diferentes aspectos clave para el desarrollo del sector, destacando a los efectos del presente documento el “Eje 8 de Incremento de la visibilidad de las entidades de la economía social y difusión de su actividad”. Este eje se dirige a generar instrumentos y mecanismos para incrementar el conocimiento de la ciudadanía española y visibilizar el peso, valor añadido y la contribución de estas empresas al desarrollo socioeconómico del país, especialmente a través de programas educativos y la elaboración de estadísticas.

La justificación que guía este Eje se basa en que la visibilidad externa contribuye a facilitar la interlocución con los Poderes Públicos y con la sociedad. Por ello, en esta nueva Estrategia se considera básica la necesidad de reforzar a nivel de conocimiento, comunicación y traslado a la opinión pública la dimensión empresarial de las diferentes empresas y entidades que conforman la Economía Social.

Existen diferentes medidas contempladas en el Eje 8, detallando a continuación solamente aquellas que tienen relación con la promoción de la visibilidad de la Economía Social desde el mundo Universitario y académico:

Medida 42: *Fomentar la elaboración de publicaciones de calidad y estudios especializados sobre las entidades de la Economía Social. Una de las herramientas básicas para incrementar la visibilidad de las entidades de la economía social y de la actividad que desarrollan es impulsar la elaboración y publicación de trabajos especializados y de calidad, que pongan de relieve la importancia del sector, y que pongan en valor el modelo español de economía social.*

Medida 43: *Promover la inclusión de la economía social en los currículos de las diferentes etapas educativas, en colaboración con el Ministerio de Educación, Cultura y Deporte. Se fomentará la inclusión de la economía social en los currículos de las diferentes etapas educativas y formativas, en cumplimiento de lo establecido en el artículo 8.2.h), de la Ley 5/2011, de 29 de marzo, de Economía Social.*

Se impulsará asimismo la colaboración con el Ministerio de Educación, Cultura y Deporte, desde el punto de vista formativo de contenidos y procedimientos, con el objetivo de sensibilizar a alumnos y docentes y contribuir de este modo a un incremento de futuro capital humano en las empresas y entidades de la economía social.

Medida 46: *Fomentar la transferencia de conocimientos entre las empresas de economía social, la universidad y otras organizaciones especializadas en investigación. Para llevar a efecto esta medida, se promoverá la organización de foros, seminarios y encuentros de trabajo*

en los que participen las organizaciones representativas de la economía social, las empresas y los centros universitarios y entidades e investigadores especializados en la materia.

Por tanto, podemos concluir que este nuevo documento estratégico marcará cuáles deben ser las políticas públicas que fomenten y promuevan la Economía Social en nuestro país durante los próximos años. Así mismo, avala la actuación de la Confederación Empresarial Española de la Economía Social de continuar con el trabajo iniciado en el año 2012 para elaborar anualmente un documento que pretende recoger la información actualizada (curso académico 2020/2021 en este caso) de la oferta formativa de postgrado de que disponen las universidades españolas y que se encuentra ligada al fomento y promoción de las fórmulas empresariales de la Economía Social (Cooperativas, Sociedades Laborales, Centros Especiales de Empleo, Empresas de Inserción, Fundaciones y Asociaciones con actividad económica...); al emprendimiento colectivo bajo este modelo de empresas; y a la creación y gestión de las mismas.

La recopilación promovida por CEPES se justifica también en el papel de colaborar desde el propio sector de la Economía Social con las entidades públicas y privadas implicadas, a dar cumplimiento a las políticas de promoción del espíritu emprendedor de la Economía Social en el seno del mundo académico. Y ello porque la Ley 5/2011, de 29 de Marzo de Economía Social⁸, reconoce en su artículo 8 como tarea de interés general, la promoción, estímulo y desarrollo de las entidades de Economía Social y de sus organizaciones representativas. Estableciendo que los poderes públicos, en el ámbito de sus respectivas competencias, tendrán como objetivos de sus políticas de promoción, entre otros, el de introducir referencias a la Economía Social en los planes de estudio de las diferentes etapas educativas.

⁸ <http://www.boe.es/buscar/act.php?id=BOE-A-2011-5708>

4. PRINCIPALES RESULTADOS

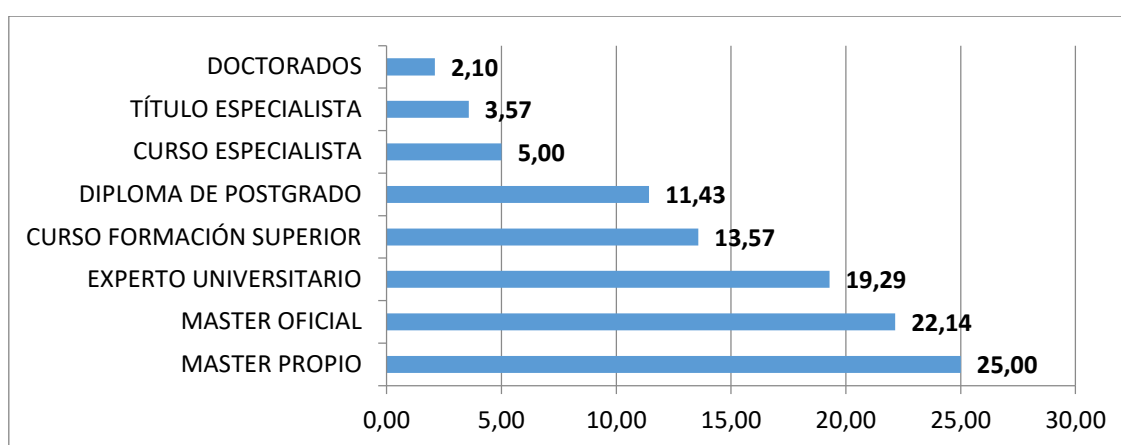
Gracias a la recopilación de datos obtenidos de todas las universidades españolas consultadas, podemos saber que **el 65 por 100 de ellas realiza algún curso sobre emprendimiento, creación y gestión de empresas de Economía Social** (concretamente 50 universidades).

Hay variabilidad en cuanto al grado de vinculación con la economía social. Algunas de estas universidades desarrollan cursos vinculados directamente con la Economía Social, otras ofertan cursos más específicos sobre alguna fórmula empresarial concreta de economía social. Y, por último, las hay más genéricas que contemplan en su programación o en una parte de los planes de estudio, contenidos relacionados con los modelos de empresa enmarcados en el concepto de Economía Social.

En este curso académico se han contabilizado **141 acciones formativas de postgrado y 3 doctorados** relacionados con la Economía Social. En el siguiente gráfico se observa cómo se distribuyen en función de la tipología formación:

Gráfico 1

Nº DE ACCIONES FORMATIVAS POR TIPO DE FORMACIÓN (2020-2021)



Fuente: Elaboración propia

Gráfico 2

MAPA ACCIONES FORMATIVAS DE POSTGRADO Y DOCTORADOS RELACIONADOS CON LA ECONOMÍA SOCIAL POR CC.AA (2020-2021)

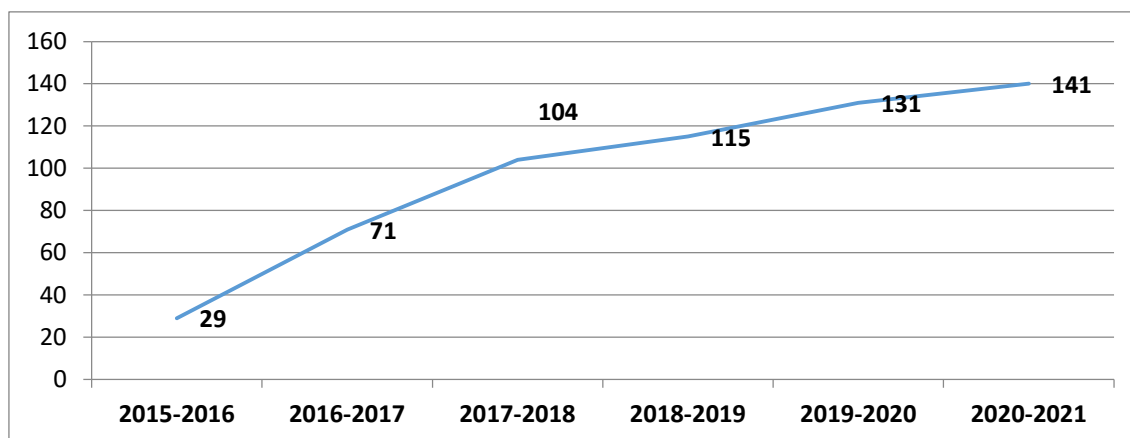


Fuente: Elaboración propia

En cuanto a la **evolución temporal** de la oferta formativa de la economía social, se ha observado un incremento interanual del **6,4 por 100 en el número de acciones formativas ofertadas por las Universidades**; este hecho pone de manifiesto la importancia de investigar y analizar la presencia de la economía social en el ámbito académico (objetivo de este informe) con el fin de ampliar, fomentar y difundir la oferta formativa existente y hacerla extensiva en todas la etapas de la educación superior.

Gráfico 3

EVOLUCIÓN DE LA OFERTA FORMATIVA DE POSTGRADO 2015-2021



Fuente: Elaboración propia

En los anexos adjuntos a este Informe se puede **acceder a la información detallada de cada una de las acciones formativas pinchando** en el enlace que figura sobre **el nombre del curso**.

5. CÁTEDRAS DE ECONOMÍA SOCIAL EN LAS UNIVERSIDADES

En el Informe elaborado por CEPES en este curso académico, se recogen **este año 15 buenas prácticas de diversas Universidades españolas que han generado Cátedras de investigación, formación y divulgación vinculadas directamente con la Economía Social.**

Las cátedras institucionales y de empresa son el instrumento idóneo para llevar a cabo la colaboración estable entre la Universidad y las empresas e instituciones. Se trata de una unión estratégica y duradera, por la que ambas partes se benefician de los resultados de la investigación, el desarrollo y la innovación.

Al frente de cada una de ellas se encuentra un director o directora, y para realizar el seguimiento de su actividad existe una comisión mixta, que aprueba el programa anual de actuación y lleva a cabo su seguimiento. Entre las actividades que llevan a cabo están las siguientes:

- Desarrollo de líneas de investigación de interés común.
- Consecución de proyectos de investigación en los ámbitos nacionales e internacionales.
- Asesoramiento en innovación y desarrollo, así como información preferente sobre proyectos de investigación o transferencia.
- Elaboración de tesis doctorales y proyectos de fin de carrera.
- Realización de prácticas de estudiantes.
- Fomento de la integración de profesores universitarios en el entorno de la empresa.
- Actividades de formación continua.
- Organización de seminarios, conferencias, jornadas y cursos.

En el Anexo 7.3, a título meramente ejemplificativo, recogemos una serie de **Cátedras dedicadas a la investigación, la formación y la difusión en materia de Economía Social** en general o de algunos de los modelos empresariales que se enmarcan en esta forma de hacer empresa⁹.

⁹ Pude ampliar información sobre cada una de las actividades que realizan, publicaciones, líneas de investigación pinchando en los nombres de las Cátedras del Anexo 7.3

6. CONCLUSIÓN

Desde que en 2012 la Confederación Empresarial Española de Economía Social (CEPES) publicara su primer informe sobre *formación de postgrado de Economía Social*, hemos asistido a un paulatino crecimiento tanto en el número de universidades implicadas como de los cursos ofertados por estas.

Si bien es cierto que cada vez son más las universidades españolas que se suman a este sector y ofrecen un abanico de posibilidades cada vez más abierto, cabe destacar como se decía al inicio de este informe que la oferta sigue siendo limitada y con capacidad de mejora en los próximos ejercicios.

Es por tanto necesaria la implicación de todos los agentes para incrementar esta oferta formativa universitaria ya que es la propia sociedad la que está demandando la necesidad de formar a los futuros gestores de las empresas de Economía Social; dado que en la actualidad aún siguen siendo mejorables los conocimientos que se trasladan a los alumnos universitarios en los diferentes grados que abordan el tema, será deseable complementar ese nivel formativo con una oferta especializada y amplia en el nivel de postgrado, que contribuya a crear, administrar y gestionar con alto rigor profesional las empresas y entidades de la Economía Social del siglo XXI.

7. ANEXOS

7.1. ANEXO: FORMACIÓN DE POSTGRADO SOBRE ECONOMÍA SOCIAL EN LAS UNIVERSIDADES ESPAÑOLAS (2020/2021)

| Nº (*) | CC.AA | UNIVERSIDAD | CURSO | TIPO | MODALIDAD |
|--------|----------------|---|---|-----------------------|----------------|
| 1 | ÁMBITO ESTATAL | UNIVERSIDAD NACIONAL DE EDUCACIÓN A DISTANCIA | MÁSTER OFICIAL EN PROBLEMAS SOCIALES | MASTER OFICIAL | DISTANCIA |
| 2 | ÁMBITO ESTATAL | UNIVERSIDAD NACIONAL DE EDUCACIÓN A DISTANCIA | MÁSTER UNIVERSITARIO EN TRABAJO SOCIAL, ESTADO DEL BIENESTAR Y METODOLOGÍAS DE INTERVENCIÓN SOCIAL | MASTER PROPIO | DISTANCIA |
| 3 | ÁMBITO ESTATAL | UNIVERSIDAD NACIONAL DE EDUCACIÓN A DISTANCIA | MÁSTER INTERUNIVERSITARIO EN SOSTENIBILIDAD Y RSC | MASTER OFICIAL | DISTANCIA |
| 4 | ÁMBITO ESTATAL | UNIVERSIDAD NACIONAL DE EDUCACIÓN A DISTANCIA | MÁSTER OFICIAL EN POLÍTICAS SOCIALES Y DEPENDENCIA | MASTER OFICIAL | DISTANCIA |
| 5 | ÁMBITO ESTATAL | UNIVERSIDAD NACIONAL DE EDUCACIÓN A DISTANCIA | MÁSTER OFICIAL EN ORIENTACIÓN PROFESIONAL | MASTER OFICIAL | DISTANCIA |
| 6 | ÁMBITO ESTATAL | UNIVERSIDAD NACIONAL DE EDUCACIÓN A DISTANCIA | POSTGRADO MODULAR (MÁSTER PROPIO, ESPECIALISTA Y EXPERTO) EN GESTIÓN DIRECTIVA DE ORGANIZACIONES NO LUCRATIVAS | DIPLOMA DE POSTGRADO | DISTANCIA |
| 7 | ÁMBITO ESTATAL | UNIVERSIDAD NACIONAL DE EDUCACIÓN A DISTANCIA | POSTGRADO MODULAR (MÁSTER PROPIO, ESPECIALISTA Y EXPERTO) EN INTERVENCIÓN Y GESTIÓN EN DEPENDENCIA Y DISCAPACIDAD | DIPLOMA DE POSTGRADO | DISTANCIA |
| 8 | ÁMBITO ESTATAL | UNIVERSIDAD NACIONAL DE EDUCACIÓN A DISTANCIA | EXPERTO EN ASPECTOS JURÍDICOS DE LA DISCAPACIDAD Y LA DEPENDENCIA: ESPECIAL REFERENCIA A LOS MAYORES | EXPERTO UNIVERSITARIO | DISTANCIA |
| 9 | ÁMBITO ESTATAL | UNIVERSIDAD NACIONAL DE EDUCACIÓN A DISTANCIA | EXPERTO EN EMPRENDIMIENTO E INNOVACIÓN SOCIAL | EXPERTO UNIVERSITARIO | DISTANCIA |
| 10 | ÁMBITO ESTATAL | UNIVERSIDAD NACIONAL DE EDUCACIÓN A DISTANCIA | EXPERTO EN GESTIÓN Y DIRECCIÓN DE CENTROS PARA PERSONAS EN SITUACIÓN DE DEPENDENCIA | EXPERTO UNIVERSITARIO | DISTANCIA |
| 11 | ÁMBITO ESTATAL | UNIVERSIDAD INTERNACIONAL MENÉNDEZ PELAYO | MÁSTER PROPIO EN DISCAPACIDAD, AUTONOMÍA PERSONAL Y ATENCIÓN A LA DEPENDENCIA | MASTER PROPIO | SEMIPRESENCIAL |

| Nº (*) | CC.AA | UNIVERSIDAD | CURSO | TIPO | MODALIDAD |
|--------|-----------|--|--|--------------------------|-------------------------|
| 12 | ANDALUCÍA | UNIVERSIDADES DE CÁDIZ, HUELVA, JAÉN Y LA DE MONTESQUIEU-BORDEAUX IV | MÁSTER OFICIAL INTERUNIVERSITARIO EN ECONOMÍA Y DESARROLLO TERRITORIAL | MASTER OFICIAL | SEMIPRESENCIAL |
| 13 | ANDALUCÍA | UNIVERSIDADES DE CÁDIZ, HUELVA, JAÉN Y LA DE MONTESQUIEU-BORDEAUX IV | EXPERTO UNIVERSITARIO EN EMPRENDIMIENTO E INNOVACIÓN | EXPERTO UNIVERSITARIO | ONLINE |
| 14 | ANDALUCÍA | UNIVERSIDADES DE CÁDIZ, HUELVA, JAÉN Y LA DE MONTESQUIEU-BORDEAUX IV | CURSO DE DESARROLLO DEL EMPRENDIMIENTO Y MICROFINANZAS | CURSO FORMACIÓN SUPERIOR | ONLINE |
| 15 | ANDALUCÍA | UNIVERSIDAD DE GRANADA | MÁSTER OFICIAL EN COOPERACIÓN AL DESARROLLO, GESTIÓN PÚBLICA Y DE LAS ONGD's | MASTER OFICIAL | PRESENCIAL |
| 16 | ANDALUCÍA | UNIVERSIDAD DE HUELVA | EXPERTO EN ECONOMÍA SOLIDARIA Y EMPRENDIMIENTOS SOCIALES | EXPERTO UNIVERSITARIO | SEMIPRESENCIAL Y ONLINE |
| 17 | ANDALUCÍA | UNIVERSIDAD DE JAÉN | MÁSTER OFICIAL EN DEPENDENCIA E IGUALDAD EN LA AUTONOMÍA PERSONAL | MASTER OFICIAL | SEMIPRESENCIAL |
| 18 | ANDALUCÍA | UNIVERSIDAD DE JAÉN | MÁSTER OFICIAL EN DIRECCIÓN, GESTIÓN Y EMPRENDIMIENTO EN CENTROS Y SERVICIOS SOCIO SANITARIOS | MASTER OFICIAL | SEMIPRESENCIAL |
| 19 | ANDALUCÍA | UNIVERSIDAD DE JAÉN | DIPLOMA DE POSTGRADO EN INTERVENCIÓN Y APOYO SOCIOLABORAL: PREPARADOR/A LABORAL, TUTOR/A DE EMPLEO CON APOYO Y TÉCNICO/A DE ACOMPAÑAMIENTO LABORAL | DIPLOMA DE POSTGRADO | SEMIPRESENCIAL |
| 20 | ANDALUCÍA | UNIVERSIDAD DE MÁLAGA | MÁSTER OFICIAL EN COOPERACIÓN INTERNACIONAL Y POLÍTICAS DE DESARROLLO | MASTER OFICIAL | SEMIPRESENCIAL |
| 21 | ANDALUCÍA | UNIVERSIDAD DE MÁLAGA | MÁSTER PROPIO EN LIDERAZGO, INNOVACIÓN Y EMPRENDIMIENTO | MASTER PROPIO | PRESENCIAL |
| 22 | ANDALUCÍA | UNIVERSIDAD PABLO DE OLAVIDE | MÁSTER PROPIO EN GESTIÓN DE EMPRESAS DE ECONOMÍA SOCIAL Y EMPRENDIMIENTO COLECTIVO | MASTER PROPIO | SEMIPRESENCIAL |
| 23 | ANDALUCÍA | UNIVERSIDAD PABLO DE OLAVIDE | DIPLOMA DE EXPERTO UNIVERSITARIO EN DIRECCIÓN DE CENTROS DE ATENCIÓN A LA DEPENDENCIA | EXPERTO UNIVERSITARIO | SEMIPRESENCIAL |

| Nº (*) | CC.AA | UNIVERSIDAD | CURSO | TIPO | MODALIDAD |
|-----------|-----------|------------------------------|--|--------------------------|----------------|
| 24 | ANDALUCÍA | UNIVERSIDAD PABLO DE OLAVIDE | DIPLOMA DE EXTENSIÓN UNIVERSITARIA DE FORMACIÓN PARA EL EMPLEO Y LA VIDA AUTÓNOMA DE LAS PERSONAS CON DISCAPACIDAD INTELECTUAL | CURSO FORMACIÓN SUPERIOR | PRESENCIAL |
| 25 | ANDALUCÍA | UNIVERSIDAD DE SEVILLA | MÁSTER OFICIAL EN CIENCIAS DEL TRABAJO | MASTER OFICIAL | PRESENCIAL |
| 26 | ANDALUCÍA | UNIVERSIDAD DE SEVILLA | MÁSTER OFICIAL EN FORMACIÓN Y ORIENTACIÓN PARA EL TRABAJO | MASTER OFICIAL | PRESENCIAL |
| 27 | ANDALUCÍA | UNIVERSIDAD DE SEVILLA | DIPLOMA DE ESPECIALISTA EN RESPONSABILIDAD SOCIAL EN PYMES Y COOPERATIVAS: DISEÑO DE ESTRATEGIA Y GUÍA PARA LA ELABORACIÓN DE SU MEMORIA DE SOSTENIBILIDAD | EXPERTO UNIVERSITARIO | SEMIPRESENCIAL |
| 28 | ARAGÓN | UNIVERSIDAD DE ZARAGOZA | MÁSTER PROPIO EN DIRECCIÓN Y GESTIÓN DE RECURSOS Y SERVICIOS SOCIALES | MASTER PROPIO | PRESENCIAL |
| 29 | ARAGÓN | UNIVERSIDAD DE ZARAGOZA | EXPERTO UNIVERSITARIO EN DIRECCIÓN DE EMPRESAS DE ECONOMÍA SOCIAL | EXPERTO UNIVERSITARIO | SEMIPRESENCIAL |
| 30 | ASTURIAS | UNIVERSIDAD DE OVIEDO | EXPERTO EN COOPERACIÓN INTERNACIONAL AL DESARROLLO PARA ENTIDADES SIN ÁNIMO DE LUCRO | EXPERTO UNIVERSITARIO | ONLINE |
| 31 | CANARIAS | UNIVERSIDAD DE LA LAGUNA | MÁSTER PROPIO EN AGROECOLOGÍA, SOBERANÍA ALIMENTARIA, ECOLOGÍA URBANA Y COOPERACIÓN AL DESARROLLO RURAL | MASTER PROPIO | SEMIPRESENCIAL |
| 32 | CANARIAS | UNIVERSIDAD DE LA LAGUNA | CURSO UNIVERSITARIO DE ECONOMÍA SOCIAL Y COOPERATIVA: HACIA UNAS ORGANIZACIONES MÁS SOSTENIBLES (ODS 2030) | EXPERTO UNIVERSITARIO | ONLINE |
| 33 | CANTABRIA | UNIVERSIDAD DE CANTABRIA | EXPERTO UNIVERSITARIO EN CAPACITACIÓN PARA LA INCORPORACIÓN AL MUNDO LABORAL. PROGRAMA DE FORMACIÓN PARA PERSONAS CON DISCAPACIDAD INTELECTUAL | EXPERTO UNIVERSITARIO | PRESENCIAL |

| Nº (*) | CC.AA | UNIVERSIDAD | CURSO | TIPO | MODALIDAD |
|--------|---------------------|-------------------------------------|--|-----------------------|---------------------|
| 34 | CASTILLA- LA MANCHA | UNIVERSIDAD DE CASTILLA – LA MANCHA | MÁSTER PROPIO EN ASPECTOS JURÍDICOS SOBRE DISCAPACIDAD | MASTER PROPIO | ONLINE Y PRESENCIAL |
| 35 | CASTILLA- LA MANCHA | UNIVERSIDAD DE CASTILLA – LA MANCHA | ESPECIALISTA EN DISCAPACIDAD, INCLUSIÓN Y CIUDADANÍA. NUEVOS ENFOQUES | TÍTULO ESPECIALISTA | SEMIPRESENCIAL |
| 36 | CASTILLA- LA MANCHA | UNIVERSIDAD DE CASTILLA – LA MANCHA | CURSO PROPIO INCLUYE E INSERTA | TÍTULO ESPECIALISTA | PRESENCIAL |
| 37 | CASTILLA Y LEÓN | UNIVERSIDAD CATÓLICA DE ÁVILA | MÁSTER OFICIAL EN DIRECCIÓN Y ADMINISTRACIÓN EN ECONOMÍA SOCIAL Y COOPERATIVISMO | MASTER OFICIAL | SEMIPRESENCIAL |
| 38 | CASTILLA Y LEÓN | UNIVERSIDAD CATÓLICA DE ÁVILA | MÁSTER OFICIAL EN ENVEJECIMIENTO Y ATENCIÓN SOCIO SANITARIA A LA DEPENDENCIA | MASTER OFICIAL | SEMIPRESENCIAL |
| 39 | CASTILLA Y LEÓN | UNIVERSIDAD CATÓLICA DE ÁVILA | MÁSTER PROPIO ECONOMÍA COLABORATIVA | MASTER PROPIO | ONLINE |
| 40 | CASTILLA Y LEÓN | UNIVERSIDAD CATÓLICA DE ÁVILA | EXPERTO UNIVERSITARIO EN GESTIÓN DEL COOPERATIVISMO Y LA ECONOMÍA SOCIAL Y SOLIDARIA | EXPERTO UNIVERSITARIO | SEMIPRESENCIAL |
| 41 | CASTILLA Y LEÓN | UNIVERSIDAD CATÓLICA DE ÁVILA | ESPECIALISTA UNIVERSITARIO EN GESTIÓN DEL COOPERATIVISMO Y LA ECONOMÍA SOCIAL Y SOLIDARIA | TÍTULO ESPECIALISTA | SEMIPRESENCIAL |
| 42 | CASTILLA Y LEÓN | UNIVERSIDAD DE BURGOS | DIPLOMA EN DESARROLLO HUMANO SOSTENIBLE | TÍTULO ESPECIALISTA | PRESENCIAL |
| 43 | CASTILLA Y LEÓN | UNIVERSIDAD DE BURGOS | EXPERTO UNIVERSITARIO EN ACCESIBILIDAD E INCLUSIÓN PARA JÓVENES CON DISCAPACIDAD INTELECTUAL | EXPERTO UNIVERSITARIO | PRESENCIAL |
| 44 | CASTILLA Y LEÓN | UNIVERSIDAD PONTIFICIA DE SALAMANCA | CURSO SUPERIOR EN INNOVACIÓN SOCIAL | TÍTULO ESPECIALISTA | PRESENCIAL |
| 45 | CASTILLA Y LEÓN | UNIVERSIDAD DE SALAMANCA | MÁSTER PROPIO EN DESARROLLO EMPRENDEDOR E INNOVACIÓN | MASTER PROPIO | ONLINE |
| 46 | CASTILLA Y LEÓN | UNIVERSIDAD DE SALAMANCA | MÁSTER PROPIO EN INNOVACIÓN SOCIAL Y ECONOMÍA SOLIDARIA | MASTER PROPIO | ONLINE |
| 47 | CASTILLA Y LEÓN | UNIVERSIDAD DE SALAMANCA | MÁSTER PROPIO EN INTEGRACIÓN DE PERSONAS CON DISCAPACIDAD | MASTER PROPIO | PRESENCIAL |

| Nº (*) | CC.AA | UNIVERSIDAD | CURSO | TIPO | MODALIDAD |
|-----------|-----------------|---|--|-----------------------|----------------|
| 48 | CASTILLA Y LEÓN | UNIVERSIDAD DE SALAMANCA | MÁSTER PROPIO EN DESARROLLO DE INICIATIVAS EMPRENDEDORAS Y DESARROLLO DE OPORTUNIDADES | MASTER PROPIO | ONLINE |
| 49 | CASTILLA Y LEÓN | UNIVERSIDAD DE SALAMANCA | MÁSTER PROPIO EN INNOVACIÓN Y EMPRENDIMIENTO DE NUEVAS TECNOLOGÍAS | MASTER PROPIO | ONLINE |
| 50 | CASTILLA Y LEÓN | UNIVERSIDAD DE SALAMANCA | MÁSTER PROPIO EN RESPONSABILIDAD SOCIAL CORPORATIVA Y SOSTENIBILIDAD | MASTER PROPIO | ONLINE |
| 51 | CASTILLA Y LEÓN | UNIVERSIDAD DE SALAMANCA | ESPECIALISTA EN FORMACIÓN Y CAPACITACIÓN EN EMPRENDIMIENTO | CURSO ESPECIALISTA | ONLINE |
| 52 | CASTILLA Y LEÓN | UNIVERSIDAD EUROPEA MIGUEL DE CERVANTES | MÁSTER PROPIO EN ATENCIÓN A LA DEPENDENCIA Y LA DISCAPACIDAD | MASTER PROPIO | PRESENCIAL |
| 53 | CASTILLA Y LEÓN | UNIVERSIDAD EUROPEA MIGUEL DE CERVANTES | MÁSTER PROPIO EN DIRECCIÓN DE CENTROS DE SERVICIOS SOCIALES | MASTER PROPIO | ONLINE |
| 54 | CASTILLA Y LEÓN | UNIVERSIDAD EUROPEA MIGUEL DE CERVANTES | EXPERTO UNIVERSITARIO EN MEDIACIÓN EN EL ÁMBITO DE LA SANIDAD, LA DISCAPACIDAD Y LA DEPENDENCIA | EXPERTO UNIVERSITARIO | ONLINE |
| 55 | CATALUÑA | UNIVERSIDAD ABAD OLIBA CEU | MÁSTER OFICIAL EN GESTIÓN Y COMUNICACIÓN DE ENTIDADES SOCIALES Y SOLIDARIAS | MASTER OFICIAL | SEMIPRESENCIAL |
| 56 | CATALUÑA | UNIVERSIDAD ABAD OLIBA CEU | POSTGRADO EN SOCIAL & SUSTAINABLE BUSINESS IN F&B INDUSTRY | DIPLOMA DE POSTGRADO | PRESENCIAL |
| 57 | CATALUÑA | UNIVERSIDAD AUTÓNOMA DE BARCELONA | POSTGRADO EN ECONOMÍA SOCIAL Y SOLIDARIA: DESARROLLO LOCAL, COOPERATIVISMO Y TRANSFORMACIÓN SOCIAL | DIPLOMA DE POSTGRADO | PRESENCIAL |
| 58 | CATALUÑA | UNIVERSIDAD DE BARCELONA | MÁSTER OFICIAL DE ESTUDIOS AVANZADOS EN EXCLUSIÓN SOCIAL | MASTER OFICIAL | PRESENCIAL |
| 59 | CATALUÑA | UNIVERSIDAD DE BARCELONA | MÁSTER PROPIO EN DIRECCIÓN DE FUNDACIONES Y ASOCIACIONES | MASTER PROPIO | PRESENCIAL |
| 60 | CATALUÑA | UNIVERSIDAD OBERTA DE CATALUÑA | MÁSTER OFICIAL EN RESPONSABILIDAD SOCIAL CORPORATIVA | MASTER OFICIAL | ONLINE |
| 61 | CATALUÑA | UNIVERSIDAD OBERTA DE CATALUÑA | MÁSTER PROPIO EN DIRECCIÓN Y GESTIÓN DE ENTIDADES NO LUCRATIVAS | MASTER PROPIO | ONLINE |

| Nº (*) | CC.AA | UNIVERSIDAD | CURSO | TIPO | MODALIDAD |
|-----------|----------|--|--|----------------------|-------------------------|
| 62 | CATALUÑA | UNIVERSIDAD OBERTA DE CATALUÑA | DIPLOMA DE POSTGRADO EN GESTIÓN Y ADMINISTRACIÓN DE ENTIDADES NO LUCRATIVAS | DIPLOMA DE POSTGRADO | ONLINE |
| 63 | CATALUÑA | UNIVERSIDAD OBERTA DE CATALUÑA | ESPECIALISTA EN TENDENCIAS DE EMPLEABILIDAD Y EMPRENDIMIENTO | DIPLOMA DE POSTGRADO | ONLINE |
| 64 | CATALUÑA | UNIVERSIDAD POMPEU FABRA | POSTGRADO EN GESTIÓN DE COOPERATIVAS Y EMPRESAS DE ECONOMÍA SOCIAL | DIPLOMA DE POSTGRADO | PRESENCIAL |
| 65 | CATALUÑA | UNIVERSIDAD POMPEU FABRA | MÁSTER UNIVERSITARIO EN EMPRENDIMIENTO E INNOVACIÓN | MASTER PROPIO | PRESENCIAL |
| 66 | CATALUÑA | UNIVERSIDAD RAMÓN LLUL (FUNDACIÓN PERE TARRES) | MÁSTER OFICIAL EN DIRECCIÓN, GESTIÓN E INTERVENCIÓN EN SERVICIOS SOCIALES | MASTER OFICIAL | SEMIPRESENCIAL |
| 67 | CATALUÑA | UNIVERSIDAD RAMÓN LLUL (FUNDACIÓN PERE TARRES) | EXPERTO UNIVERSITARIO EN DIRECCIÓN ESTRATÉGICA DE ORGANIZACIONES NO LUCRATIVAS | DIPLOMA DE POSTGRADO | SEMIPRESENCIAL/ONLINE |
| 68 | CATALUÑA | UNIVERSIDAD RAMÓN LLUL (FUNDACIÓN PERE TARRES) | EXPERTO UNIVERSITARIO EN DIRECCIÓN Y GESTIÓN DE RR.HH. EN LAS ORGANIZACIONES NO LUCRATIVAS | DIPLOMA DE POSTGRADO | SEMIPRESENCIAL |
| 69 | CATALUÑA | UNIVERSIDAD RAMÓN LLUL (FUNDACIÓN PERE TARRES) | EXPERTO UNIVERSITARIO EN ORIENTACIÓN E INSERCIÓN LABORAL | DIPLOMA DE POSTGRADO | SEMIPRESENCIAL |
| 70 | CATALUÑA | UNIVERSIDAD RAMÓN LLUL (FUNDACIÓN PERE TARRES) | EXPERTO UNIVERSITARIO EN INTERVENCIÓN EN EL ÁMBITO DE LA INSERCIÓN LABORAL –SEMIPRESENCIAL | DIPLOMA DE POSTGRADO | SEMIPRESENCIAL |
| 71 | CATALUÑA | UNIVERSIDAD RAMÓN LLUL (FUNDACIÓN PERE TARRES) | DIPLOMA EN GESTIÓN PARA LA ATENCIÓN CENTRADA EN LA PERSONA | DIPLOMA DE POSTGRADO | SEMIPRESENCIAL |
| 72 | CATALUÑA | UNIVERSIDAD RAMÓN LLUL (FUNDACIÓN PERE TARRES) | EXPERTO EN ATENCIÓN CENTRADA EN LA PERSONA | DIPLOMA DE POSTGRADO | SEMIPRESENCIAL |
| 73 | CATALUÑA | UNIVERSIDAD RAMÓN LLUL (FUNDACIÓN PERE TARRES) | EXPERTO EN GESTIÓN DE RESIDENCIAS Y OTROS RECURSOS PARA PERSONAS MAYORES | DIPLOMA DE POSTGRADO | SEMIPRESENCIAL/ONLINE |
| 74 | CATALUÑA | UNIVERSIDAD DE VIC | MÁSTER OFICIAL EN ATENCIÓN INTEGRAL Y CENTRADA EN LA PERSONA EN ÁMBITOS DE ENVEJECIMIENTO Y DISCAPACIDAD | MASTER OFICIAL | ONLINE Y SEMIPRESENCIAL |

| Nº (*) | CC.AA | UNIVERSIDAD | CURSO | TIPO | MODALIDAD |
|-----------|----------------------|---|--|--------------------------|----------------|
| 75 | CATALUÑA | UNIVERSIDAD DE GERONA | DIPLOMA DE ESPECIALIZACIÓN EN COMPETENCIAS BÁSICAS PARA LA INCLUSIÓN SOCIOLABORAL | DIPLOMA DE POSTGRADO | PRESENCIAL |
| 76 | CATALUÑA | UNIVERSIDAD DE LÉRIDA | CURSO DE ESPECIALIZACIÓN EN ECONOMÍA SOCIAL Y SOLIDARIA | EXPERTO UNIVERSITARIO | PRESENCIAL |
| 77 | CATALUÑA | UNIVERSIDAD ROVIRA Y VIRGILI | ESPECIALISTA EN DERECHO Y GESTIÓN DE COOPERATIVAS Y OTRAS ENTIDADES DE ECONOMÍA SOCIAL | EXPERTO UNIVERSITARIO | PRESENCIAL |
| 78 | COMUNIDAD VALENCIANA | UNIVERSIDAD DE ALICANTE | ESPECIALISTA EN COMPETENCIAS PERSONALES Y LABORALES EN ENTORNOS DE EMPLEO CON APOYO | CURSO ESPECIALISTA | PRESENCIAL |
| 79 | COMUNIDAD VALENCIANA | UNIVERSIDAD DE ALICANTE | EXPERTO EN COMPETENCIAS PERSONALES Y LABORALES EN ENTORNOS DE EMPLEO CON APOYO | CURSO FORMACIÓN SUPERIOR | PRESENCIAL |
| 80 | COMUNIDAD VALENCIANA | UNIVERSIDAD JAUME I | CURSO BÁSICO DE MÉTODOS DE IMPACTOS SOCIALES Y MEDIOAMBIENTALES, EBC y ODS. | CURSO FORMACIÓN SUPERIOR | PRESENCIAL |
| 81 | COMUNIDAD VALENCIANA | UNIVERSIDAD JAUME I | CURSO BÁSICO DE GESTIÓN DE LAS ENTIDADES NO LUCRATIVAS | CURSO FORMACIÓN SUPERIOR | PRESENCIAL |
| 82 | COMUNIDAD VALENCIANA | UNIVERSIDAD CATÓLICA DE VALENCIA SAN VICENTE MÁRTIR | MÁSTER OFICIAL EN ATENCIÓN INTEGRAL A PERSONAS CON DISCAPACIDAD INTELECTUAL | MASTER OFICIAL | SEMIPRESENCIAL |
| 83 | COMUNIDAD VALENCIANA | UNIVERSIDAD POLITÉCNICA DE VALENCIA | MÁSTER OFICIAL EN ECONOMÍA AGROALIMENTARIA Y DEL MEDIO AMBIENTE | MASTER OFICIAL | SEMIPRESENCIAL |
| 84 | COMUNIDAD VALENCIANA | UNIVERSIDAD POLITÉCNICA DE VALENCIA | MÁSTER PROPIO EN DIRECCIÓN DE COOPERATIVAS AGROALIMENTARIAS – MBA | MASTER PROPIO | ONLINE |
| 85 | COMUNIDAD VALENCIANA | UNIVERSIDAD POLITÉCNICA DE VALENCIA | EXPERTO UNIVERSITARIO EN GESTIÓN DE COOPERATIVAS AGROALIMENTARIAS | EXPERTO UNIVERSITARIO | ONLINE |
| 86 | COMUNIDAD VALENCIANA | UNIVERSIDAD DE VALENCIA | MÁSTER OFICIAL EN ECONOMÍA SOCIAL (COOPERATIVAS Y ENTIDADES NO LUCRATIVAS) | MASTER OFICIAL | PRESENCIAL |

| Nº (*) | CC.AA | UNIVERSIDAD | CURSO | TIPO | MODALIDAD |
|-----------|----------------------|--------------------------------|---|--------------------------|----------------|
| 87 | COMUNIDAD VALENCIANA | UNIVERSIDAD DE VALENCIA | DIPLOMA DE ESPECIALIZACIÓN EN LA GESTIÓN TRIBUTARIA Y CONTABLE PARA COOPERATIVAS | CURSO ESPECIALISTA | ONLINE |
| 88 | COMUNIDAD VALENCIANA | UNIVERSIDAD DE VALENCIA | DIPLOMA DE ESPECIALIZACIÓN SOBRE CONSULTORÍA EN ECONOMÍA DEL BIEN COMÚN | CURSO ESPECIALISTA | DISTANCIA |
| 89 | COMUNIDAD VALENCIANA | UNIVERSIDAD DE VALENCIA | EXPERTO UNIVERSITARIO EN PROYECTOS DE ECONOMÍA CIRCULAR EN EL SECTOR DEL AGUA | EXPERTO UNIVERSITARIO | DISTANCIA |
| 90 | COMUNIDAD VALENCIANA | UNIVERSIDAD DE VALENCIA | MÁSTER PROPIO INTERNACIONAL EN EMPRENDIMIENTO SOCIAL Y SOLIDARIO | MASTER PROPIO | DISTANCIA |
| 91 | EXTREMADURA | UNIVERSIDAD DE EXTREMADURA | MÁSTER PROPIO EN EMPRENDIMIENTO SOCIAL EN INFANCIA Y ADOLESCENCIA | MASTER PROPIO | ONLINE |
| 92 | EXTREMADURA | UNIVERSIDAD DE EXTREMADURA | MASTER EN EDUCACIÓN Y FORMACIÓN PARA UNA ECONOMÍA VERDE Y CIRCULAR: EL PATRIMONIO COMO ESTRATEGIA DIDÁCTICA | MASTER PROPIO | ONLINE |
| 93 | GALICIA | UNIVERSIDAD DE LA CORUÑA | MÁSTER OFICIAL EN DISCAPACIDAD Y DEPENDENCIA | MASTER OFICIAL | PRESENCIAL |
| 94 | LA RIOJA | UNIVERSIDAD DE LA RIOJA | CURSO DE DESARROLLO DE HABILIDADES SOCIO-LABORALES PARA JÓVENES CON DISCAPACIDAD INTELECTUAL | CURSO FORMACIÓN SUPERIOR | PRESENCIAL |
| 95 | MADRID | UNIVERSIDAD DE ALCALÁ | MÁSTER PROPIO EN MICROFINANZAS Y DESARROLLO SOCIAL | MASTER PROPIO | SEMIPRESENCIAL |
| 96 | MADRID | UNIVERSIDAD DE ALCALÁ | EXPERTO EN ECONOMÍA, GESTIÓN Y TECNOLOGÍA DE LA INNOVACIÓN SOCIAL | EXPERTO UNIVERSITARIO | ONLINE |
| 97 | MADRID | UNIVERSIDAD AUTÓNOMA DE MADRID | ESPECIALISTA EN INCLUSIÓN LABORAL DE JÓVENES CON DISCAPACIDAD INTELECTUAL | CURSO ESPECIALISTA | PRESENCIAL |
| 98 | MADRID | UNIVERSIDAD CAMILO JOSÉ CELA | MÁSTER PROPIO EN EMPRENDIMIENTO DE IMPACTO | MASTER PROPIO | PRESENCIAL |
| 99 | MADRID | UNIVERSIDAD CAMILO JOSÉ CELA | EXPERTO UNIVERSITARIO EN DESARROLLO PROFESIONAL Y PERSONAL PARA PERSONAS CON DISCAPACIDAD INTELECTUAL | EXPERTO UNIVERSITARIO | PRESENCIAL |

| Nº (*) | CC.AA | UNIVERSIDAD | CURSO | TIPO | MODALIDAD |
|-----------|--------|-----------------------------------|--|--------------------------|----------------|
| 100 | MADRID | UNIVERSIDAD CARLOS III DE MADRID | MÁSTER PROPIO EN ACCIÓN SOLIDARIA INTERNACIONAL Y DE INCLUSIÓN SOCIAL | MASTER PROPIO | PRESENCIAL |
| 101 | MADRID | UNIVERSIDAD COMPLUTENSE DE MADRID | MÁSTER PROPIO EN DIRECCIÓN EN FUNDRAISING PÚBLICO Y PRIVADO PARA ONL | MASTER PROPIO | SEMIPRESENCIAL |
| 102 | MADRID | UNIVERSIDAD COMPLUTENSE DE MADRID | MÁSTER PROPIO EN DIRECCIÓN DE CAPTACIÓN DE FONDOS PARA ONL | MASTER PROPIO | PRESENCIAL |
| 103 | MADRID | UNIVERSIDAD COMPLUTENSE DE MADRID | EXPERTO EN GESTIÓN Y PROMOCIÓN DE EMPRESAS DE ECONOMÍA SOCIAL Y SOLIDARIA | EXPERTO UNIVERSITARIO | PRESENCIAL |
| 104 | MADRID | UNIVERSIDAD COMPLUTENSE DE MADRID | ESPECIALISTA EN DISEÑO DE ITINERARIOS PARA LA INSERCIÓN SOCIOLABORAL DE PERSONAS CON NECESIDADES DE APOYO | CURSO ESPECIALISTA | ONLINE |
| 105 | MADRID | UNIVERSIDAD COMPLUTENSE DE MADRID | MASTER PROPIO EN EVALUACIÓN DE PROGRAMAS Y POLÍTICAS PÚBLICAS | MASTER PROPIO | PRESENCIAL |
| 106 | MADRID | UNIVERSIDAD COMPLUTENSE DE MADRID | DIPLOMA EN EMPRENDIMIENTO | CURSO FORMACIÓN SUPERIOR | PRESENCIAL |
| 107 | MADRID | UNIVERSIDAD COMPLUTENSE DE MADRID | EXPERTO EN ECONOMÍAS, POLÍTICAS Y CULTURAS PARA LA SOSTENIBILIDAD. ESTRATEGIAS PARA TRANSICIONES ECOSOCIALES | EXPERTO UNIVERSITARIO | SEMIPRESENCIAL |
| 108 | MADRID | UNIVERSIDAD COMPLUTENSE DE MADRID | MASTER PROPIO EN DEPENDENCIA, POLÍTICAS PÚBLICAS E INNOVACIÓN SOCIAL DE PERSONAS MAYORES | MASTER PROPIO | SEMIPRESENCIAL |
| 109 | MADRID | UNIVERSIDAD COMPLUTENSE DE MADRID | MBA EN EMPRENDIMIENTO E INNOVACIÓN | MASTER PROPIO | PRESENCIAL |
| 110 | MADRID | UNIVERSIDAD COMPLUTENSE DE MADRID | MASTER PROPIO EN PENSAMIENTO ECONÓMICO Y EMPRESARIAL: LOS DEBATES DE ECONOMÍA EN EVOLUCIÓN | MASTER PROPIO | SEMIPRESENCIAL |
| 111 | MADRID | UNIVERSIDAD A DISTANCIA DE MADRID | DIPLOMA PROGRAMA ACCEDE. TÉCNICO AUXILIAR EN EVALUACIÓN DE ENTORNOS INCLUSIVOS | CURSO FORMACIÓN SUPERIOR | PRESENCIAL |

| Nº (*) | CC.AA | UNIVERSIDAD | CURSO | TIPO | MODALIDAD |
|-----------|--------|--|---|--------------------------|-------------------------|
| 112 | MADRID | UNIVERSIDAD COMPLUTENSE DE MADRID | MASTER PROPIO EN TRANSFORMACIÓN SOCIAL COMPETITIVA: ODS COMO ESTRATEGIA | MASTER PROPIO | ONLINE |
| 113 | MADRID | UNIVERSIDAD COMPLUTENSE DE MADRID | MASTER PROPIO EN LIDERAZGO EN SOSTENIBILIDAD Y RESPONSABILIDAD SOCIAL CORPORATIVA | MASTER PROPIO | SEMIPRESENCIAL |
| 114 | MADRID | UDIMA (UNIVERSIDAD A DISTANCIA DE MADRID) | CURSO UNIVERSITARIO EN POLÍTICAS SOCIOLABORALES E IGUALDAD | CURSO FORMACIÓN SUPERIOR | DISTANCIA |
| 115 | MURCIA | UNIVERSIDAD CATÓLICA SAN ANTONIO DE MURCIA | MÁSTER OFICIAL EN RESPONSABILIDAD SOCIAL CORPORATIVA | MASTER OFICIAL | ONLINE Y SEMIPRESENCIAL |
| 116 | MURCIA | UNIVERSIDAD CATÓLICA SAN ANTONIO DE MURCIA | MÁSTER PROPIO EN DIRECCIÓN DE RELACIONES LABORALES, RSC Y GESTIÓN DE PERSONAS | MASTER PROPIO | SEMIPRESENCIAL |
| 117 | MURCIA | UNIVERSIDAD POLITÉCNICA DE CARTAGENA | MÁSTER OFICIAL EN DIRECCIÓN DE ENTIDADES DE ECONOMÍA SOCIAL | MASTER OFICIAL | ONLINE |
| 118 | MURCIA | EDIS (ESCUELA DE DESARROLLO E INNOVACIÓN SOCIAL EN COLABORACIÓN CON LA UNIVERSIDAD CATÓLICA DE MURCIA) | MÁSTER OFICIAL EN ADMINISTRACIÓN Y DIRECCIÓN DE ENTIDADES DE ECONOMÍA SOCIAL DE ECONOMÍA SOCIAL | MASTER OFICIAL | ONLINE |
| 119 | MURCIA | EDIS (ESCUELA DE DESARROLLO E INNOVACIÓN SOCIAL EN COLABORACIÓN CON LA UNIVERSIDAD CATÓLICA DE MURCIA) | EXPERTO UNIVERSITARIO EN GESTIÓN ESTRATÉGICA DE RESPONSABILIDAD SOCIAL CORPORATIVA (GERSE) | EXPERTO UNIVERSITARIO | ONLINE |
| 120 | MURCIA | EDIS (ESCUELA DE DESARROLLO E INNOVACIÓN SOCIAL EN COLABORACIÓN CON LA UNIVERSIDAD CATÓLICA DE MURCIA) | MASTER EN METODOLOGÍA E INTERVENCIÓN EN CAPACITACIÓN INDIVIDUAL EN PERSONAS CON DISCAPACIDAD. MODELO INCLUSIVO-SOCIAL | MASTER OFICIAL | ONLINE |

| Nº (*) | CC.AA | UNIVERSIDAD | CURSO | TIPO | MODALIDAD |
|-----------|------------|--|--|--------------------------|----------------|
| 121 | MURCIA | EDIS (ESCUELA DE DESARROLLO E INNOVACIÓN SOCIAL EN COLABORACIÓN CON LA UNIVERSIDAD CATÓLICA DE MURCIA) | EXPERTO UNIVERSITARIO EN METODOLOGÍA DE CAPACITACIÓN INDIVIDUAL DEPORTIVA EN PERSONAS CON DISCAPACIDAD. DEPORTE INCLUSIVO | EXPERTO UNIVERSITARIO | ONLINE |
| 122 | MURCIA | EDIS (ESCUELA DE DESARROLLO E INNOVACIÓN SOCIAL EN COLABORACIÓN CON LA UNIVERSIDAD CATÓLICA DE MURCIA) | EXPERTO UNIVERSITARIO EN METODOLOGÍA DE CAPACITACIÓN EN EL ACCESO AL EMPLEO DE PERSONAS CON DISCAPACIDAD. ESPECIFICIDAD Y EMPLEO | EXPERTO UNIVERSITARIO | ONLINE |
| 123 | PAÍS VASCO | UNIVERSIDAD DE DEUSTO | MÁSTER OFICIAL EN INCLUSIÓN SOCIAL Y DISCAPACIDAD | MASTER OFICIAL | PRESENCIAL |
| 124 | PAÍS VASCO | UNIVERSIDAD DE DEUSTO | MÁSTER OFICIAL EN INTERVENCIÓN CON PERSONAS EN SITUACIÓN DE VULNERABILIDAD Y EXCLUSIÓN SOCIAL | MASTER OFICIAL | PRESENCIAL |
| 125 | PAÍS VASCO | UNIVERSIDAD DE DEUSTO | DIPLOMA DE EXTENSIÓN UNIVERSITARIA PARA LA CAPACITACIÓN LABORAL EN ENTORNOS DE EMPLEO CON APOYO – | CURSO FORMACIÓN SUPERIOR | PRESENCIAL |
| 126 | PAÍS VASCO | UNIVERSIDAD DE DEUSTO | EXPERTO EN GESTIÓN ÉTICA DE ORGANIZACIONES | EXPERTO UNIVERSITARIO | ONLINE |
| 127 | PAÍS VASCO | UNIVERSIDAD DEL PAÍS VASCO | MÁSTER OFICIAL EN ECONOMÍA SOCIAL Y SOLIDARIA | MASTER OFICIAL | SEMIPRESENCIAL |
| 128 | PAÍS VASCO | UNIVERSIDAD DE MONDRAGÓN | MÁSTER OFICIAL EN ECONOMÍA SOCIAL Y EMPRESA COOPERATIVA | MASTER OFICIAL | ONLINE |
| 129 | PAÍS VASCO | UNIVERSIDAD DE MONDRAGÓN | MÁSTER INTERNACIONAL EN INTRAEMPREDIZAJE E INNOVACIÓN COLABORATIVA | MASTER OFICIAL | PRESENCIAL |
| 130 | PAÍS VASCO | UNIVERSIDAD DE MONDRAGÓN | EXPERTO EN DESARROLLO COOPERATIVO | EXPERTO UNIVERSITARIO | PRESENCIAL |
| 131 | PAÍS VASCO | UNIVERSIDAD DE MONDRAGÓN | ESPECIALISTA EN GESTIÓN DE EMPRESAS COOPERATIVAS | EXPERTO UNIVERSITARIO | PRESENCIAL |
| 132 | PAÍS VASCO | UNIVERSIDAD DE MONDRAGÓN | DIPLOMA DE ESPECIALIZACIÓN EN GESTIÓN ECONÓMICA Y SOCIAL PARA EL DESARROLLO DE LA ECONOMÍA SOLIDARIA | CURSO ESPECIALISTA | PRESENCIAL |

| Nº (*) | CC.AA | UNIVERSIDAD | CURSO | TIPO | MODALIDAD |
|-----------|------------|--------------------------|--|--------------------------|------------|
| 133 | PAÍS VASCO | UNIVERSIDAD DE MONDRAGÓN | CURSO EL RETO DE LAS ORGANIZACIONES EN LA ECONOMÍA COLABORATIVA | CURSO FORMACIÓN SUPERIOR | PRESENCIAL |
| 134 | PAÍS VASCO | UNIVERSIDAD DE MONDRAGÓN | CURSO RÉGIMEN JURÍDICO DE LAS COOPERATIVAS | CURSO FORMACIÓN SUPERIOR | ONLINE |
| 135 | PAÍS VASCO | UNIVERSIDAD DE MONDRAGÓN | CURSO EMPRENDIMIENTO COOPERATIVO | CURSO FORMACIÓN SUPERIOR | ONLINE |
| 136 | PAÍS VASCO | UNIVERSIDAD DE MONDRAGÓN | CURSO EXCELENCIA EN LA GESTIÓN DE LA COOPERATIVA | CURSO FORMACIÓN SUPERIOR | ONLINE |
| 137 | PAÍS VASCO | UNIVERSIDAD DE MONDRAGÓN | CURSO GESTIÓN ECONÓMICO-FINANCIERA DE LAS COOPERATIVAS | CURSO FORMACIÓN SUPERIOR | ONLINE |
| 138 | PAÍS VASCO | UNIVERSIDAD DE MONDRAGÓN | CURSO LA RESPONSABILIDAD SOCIAL CORPORATIVA EN LAS COOPERATIVAS | CURSO FORMACIÓN SUPERIOR | ONLINE |
| 139 | PAÍS VASCO | UNIVERSIDAD DE MONDRAGÓN | CURSO LAS COOPERATIVAS ANTE LA GLOBALIZACIÓN Y COYUNTURAS ECONÓMICAS | CURSO FORMACIÓN SUPERIOR | ONLINE |
| 140 | PAÍS VASCO | UNIVERSIDAD DE MONDRAGÓN | CURSO PROYECTO ESTRATÉGICO COOPERATIVO | CURSO FORMACIÓN SUPERIOR | ONLINE |
| 141 | PAÍS VASCO | UNIVERSIDAD DE MONDRAGÓN | CURSO MOOC CLAVES PARA LA GESTIÓN DE COOPERATIVAS: EXPERIENCIA MONDRAGÓN | CURSO FORMACIÓN SUPERIOR | ONLINE |

7.2. ANEXO: DOCTORADOS SOBRE ECONOMÍA SOCIAL EN UNIVERSIDADES ESPAÑOLAS (2020/2021)

| Nº (*) | CC.AA | UNIVERSIDAD | CURSO |
|--------|----------------------|-------------------------------------|--|
| 1 | COMUNIDAD VALENCIANA | UNIVERSIDAD POLITÉCNICA DE VALENCIA | ECONOMÍA AGROALIMENTARIA |
| 2 | COMUNIDAD VALENCIANA | UNIVERSIDAD DE VALENCIA | ECONOMÍA SOCIAL (COOPERATIVAS Y ENTIDADES NO LUCRATIVAS) |
| 3 | PAÍS VASCO | UNIVERSIDAD DE MONDRAGÓN | GESTIÓN AVANZADA DE ORGANIZACIONES Y ECONOMÍA SOCIAL |

7.3. ANEXO: CÁTEDRAS DE ECONOMÍA SOCIAL EN LAS UNIVERSIDADES ESPAÑOLAS (2020/2021)

| Nº (*) | CC.AA | UNIVERSIDAD | NOMBRE CÁTEDRA |
|--------|----------------------|--------------------------------------|---|
| 1 | ANDALUCÍA | UNIVERSIDAD PABLO DE OLAVIDE SEVILLA | CÁTEDRA DE ECONOMÍA SOCIAL, ÉTICA Y CIUDADANÍA EL ROBLE – UNIVERSIDAD PABLO DE OLAVIDE SEVILLA |
| 2 | CASTILLA LA MANCHA | UNIVERSIDAD CASTILLA LA MANCHA | CÁTEDRA FUNDACIÓN CAJA RURAL DE INNOVACIÓN Y DESARROLLO COOPERATIVO Y EMPRESARIAL – UNIVERSIDAD CASTILLA LA MANCHA |
| 3 | CASTILLA LEÓN | UNIVERSIDAD DE ÁVILA | CÁTEDRA FUNDACIÓN LARES DE ECONOMÍA SOCIAL, COOPERATIVISMO Y DEPENDENCIA – UNIVERSIDAD DE ÁVILA |
| 4 | CATALUÑA | UNIVERSIDAD POMPEU FABRA BARCELONA | CÁTEDRA DE ECONOMÍA SOCIAL – UNIVERSIDAD POMPEU FABRA BARCELONA |
| 5 | CATALUÑA | UNIVERSIDAD DE CATALUÑA | CÁTEDRA FUNDACIÓN RANDSTAD DE DISCAPACIDAD, EMPLEO E INNOVACIÓN SOCIAL – UNIVERSIDAD OBERTA DE CATALUÑA |
| 6 | COMUNIDAD VALENCIANA | UNIVERSIDAD POLITÉCNICA DE VALENCIA | CÁTEDRA CAJAMAR DE ECONOMÍA SOCIAL – UNIVERSIDAD POLITÉCNICA DE VALENCIA |
| 7 | COMUNIDAD VALENCIANA | UNIVERSIDAD POLITÉCNICA DE VALENCIA | CÁTEDRA CONSUM - UNIVERSIDAD POLITÉCNICA DE VALENCIA |
| 8 | COMUNIDAD VALENCIA | UNIVERSIDAD POLITÉCNICA DE VALENCIA | CÁTEDRA CAJAMAR DE COOPERATIVISMO AGRARIO – UNIVERSIDAD POLITÉCNICA DE CARTAGENA |
| 9 | COMUNIDAD VALENCIANA | UNIVERSIDAD DE VALENCIA | CÁTEDRA DE COOPERATIVAS AGROALIMENTARIAS – UNIVERSIDAD DE VALENCIA |
| 10 | COMUNIDAD VALENCIANA | UNIVERSIDAD MIGUEL HERNANDEZ | CÁTEDRA DE DISCAPACIDAD Y EMPLEABILIDAD TEMPE-APSA – UNIVERSIDAD MIGUEL HERNÁNDEZ |
| 11 | ISLAS CANARIAS | UNIVERSIDAD DE LA LAGUNA | CÁTEDRA CAJASIE DE ECONOMÍA SOCIAL Y COOPERATIVA – UNIVERSIDAD DE LA LAGUNA |
| 12 | MADRID | UNIVERSIDAD COMPLUTENSE DE MADRID | CÁTEDRA DE EMPRENDIMIENTO SOCIAL UCM-SANTANDER – UNIVERSIDAD COMPLUTENSE DE MADRID |
| 13 | MADRID | UNIVERSIDAD REY JUAN CARLOS | CÁTEDRA FUNDACIÓN KONECTA PARA EL FOMENTO DEL EMPRENDIMIENTO DE LAS PERSONAS CON DISCAPACIDAD – UNIVERSIDAD REY JUAN CARLOS |
| 14 | MURCIA | UNIVERSIDAD DE MURCIA | CÁTEDRA DE ECONOMÍA SOCIAL - UNIVERSIDAD DE MURCIA |
| 15 | ZARAGOZA | UNIVERSIDAD DE ZARAGOZA | CÁTEDRA COOPERATIVAS Y ECONOMÍA SOCIAL - UNIVERSIDAD DE ZARAGOZA |

